

Zawitex – grupa Helsa



Grupa helsa, do której należy Zawitex, produkuje wkłady barkowe w Europie, Azji, Ameryce Środkowej.



W 2017 roku firma Helsa obchodziła jubileusz 70-lecia obecności na rynku.

Co roku proponujemy 2 kolekcje nowych trendów do odzieży damskiej oraz kolekcję do odzieży męskiej.

Wszystkie produkty Helsa / Zawitex posiadają Aktualne certyfikaty ÖKO-TEX.



Kolekcja trendów – moda damska sezon: jesień/zima 2018/19



- okrągłe, mocno rozbudowane partie ramion, sylwetka „Vintage”,
motywy kwiatowe. Do odzieży bez podszewki – zastosowanie:
najnowsze produkty - **wkłady z włóknin kaszerowanych sztywnikami.**

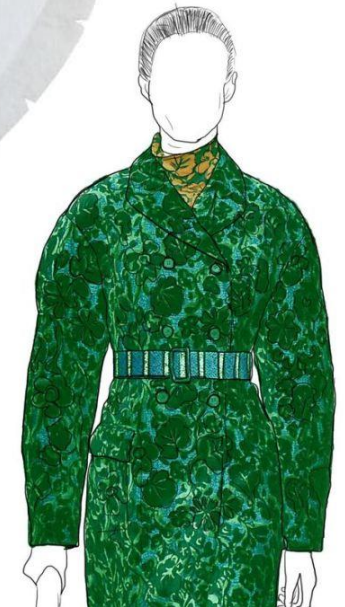
- koszule „oversize” z rzucającymi się w oczy dodatkami.
Trend rozszerzonych ramion.

- płaszcze blezerowe z futer, obszerne, rustykalne,
a mimo to kobiece.



- płaszcze – nowa sylwetka „Y”: tzw.
,Sharp Shoulders’; tkaniny metaliczne,
powiew futuryzmu.

- sylwetka slim – dopasowane do ciała, ciepłe barwy
ziemi, w jednym tonie.



Kolekcja trendów – moda męska sezon: jesień/zima 2018/19



- główny trend: łączy ze sobą indywidualność, styl i ducha czasu.

Trend „flash back”, graficzno-geometryczne, drobne wzory, wytłaczane na skórze.

- płaszcze: obszerne, dłużej skrojone, zachowują wyważone proporcje dzięki podkreślonym ramionom. Barwy w jednej tonacji.

- w klasyce: ostre cięcia, marynarka połączona z golfem lub wełnianym swetrem. Partia ramion – klasyczna, jasno zdefiniowana.

- kurtka typu „budrysówka” – sportowa, sylwetka odprężona, zaokrąglone partie ramion, klamry i inne akcenty metalowe.

- sylwetka modern – bliska ciała, wąsko skrojona marynarka.

Materiały: tweedy z delikatnej wełny z udziałem kaszmiru.

Trend „future comfort”.



Pokrowce na odzież i buty „Captain Sorb”



Grupa produktów „**Captain Sorb**” firmy helsa / Zawitex zapewnia nowoczesną funkcję podczas przechowywania i transportu odzieży i obuwia.

Nieprzyjemne zapachy są neutralizowane dzięki adsorbującej funkcji **węgla aktywnego**.



- 12-14 godzin w pokrowcu – uwolnienie od zapachów bez użycia chemii,
- przechowywanie odzieży sezonowej,
- transport zużytej bielizny w bagażu.



- neutralizacja zapachów w torbach podróżnych / sportowych,
- przechowywanie w domu.